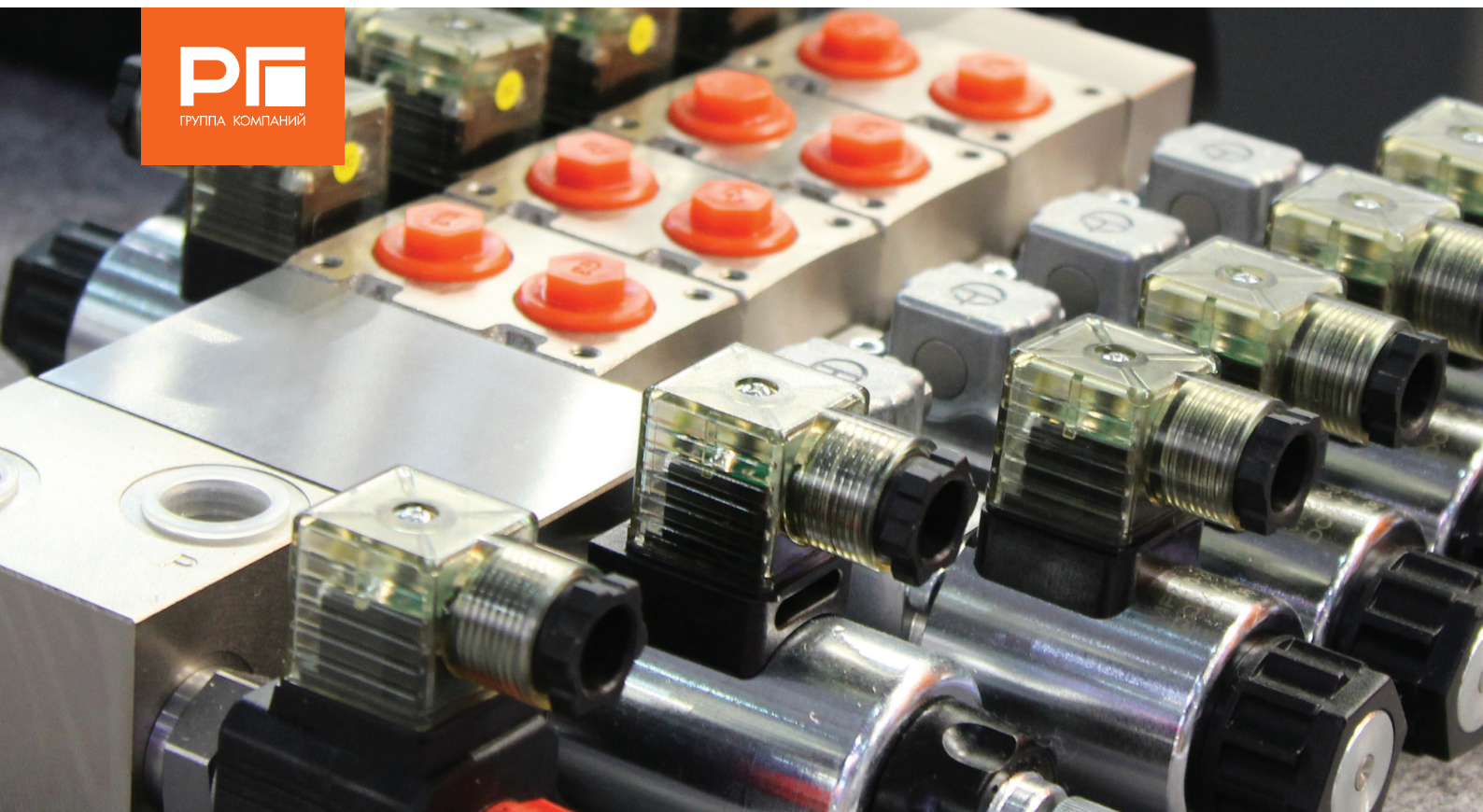


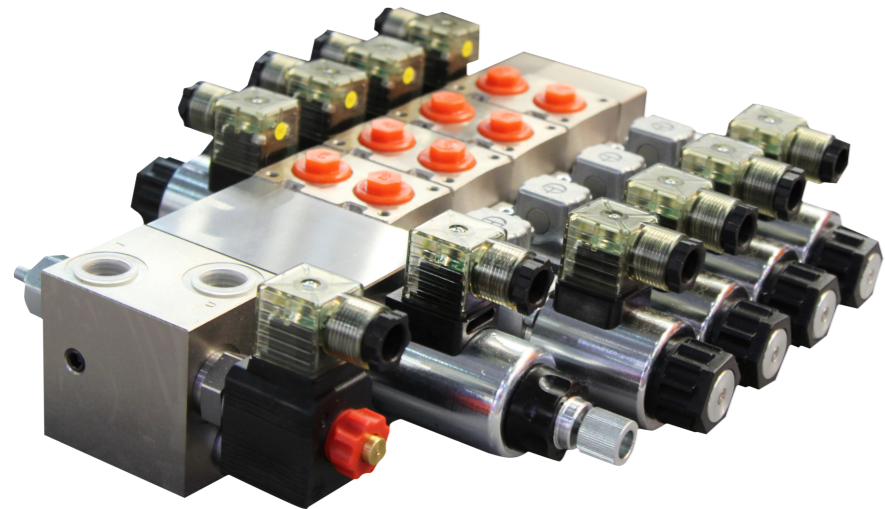
ГИДРАВЛИЧЕСКИЕ РАСПРЕДЕЛИТЕЛИ СЕРИИ SE-4

www.rg-gidro.ru

РГ
ГРУППА КОМПАНИЙ



ГИДРАВЛИЧЕСКИЕ СЕКЦИОННЫЕ ГИДРОРАСПРЕДЕЛИТЕЛИ СЕРИИ SE-4

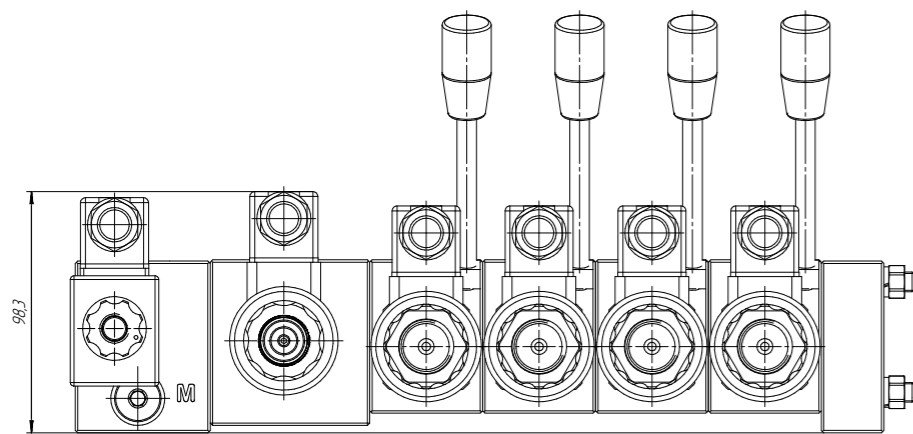


Новая линейка секционных гидрораспределителей **SE-4** с электромагнитным управлением сочетает в себе удобство конфигурирования, присущую секционным распределителям, при этом имеет стоимость, сопоставимую с моноблочными решениям.

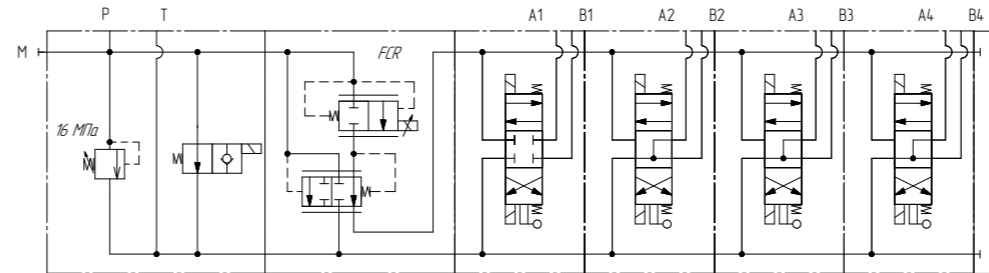
Для серии **SE-4** АО «РГ-Ремсервис» разработало специальные секции, обеспечивающие новые возможности для различных видов техники:

- Входная секция с увеличенной подачей до 130 л/мин. Применение данной секции позволяет в одном распределителе сочетать возможность управления двумя гидромоторами, требующими больших подач РЖ и до 9 рабочих секций для управления малорасходными гидроцилиндрами.
- Промежуточная секция с пропорциональным регулятором потока рабочих секций. Данная секция позволяет регулировать поток РЖ, поступающей в напорную линию рабочих секций гидрораспределителя. Распределители с данной секцией облегчают компоновку гидравлических приводов автогидроподъемников и др. техники, в которой операции выполняются отдельно с различными скоростями.
- Рабочая секция с пропорциональным регулятором потока. Данная секция позволяет управлять скоростью вращения гидромоторов, при этом при применении нескольких секций с регуляторами потока в одном распределителе подключение гидромоторов может производиться как по параллельно, так и последовательно. Последовательно с секциями с регулятором потока могут быть установлены стандартные рабочие секции для управления гидроцилиндрами.

A



ГИДРАВЛИЧЕСКАЯ СХЕМА



ОСНОВНЫЕ ХАРАКТЕРИСТИКИ

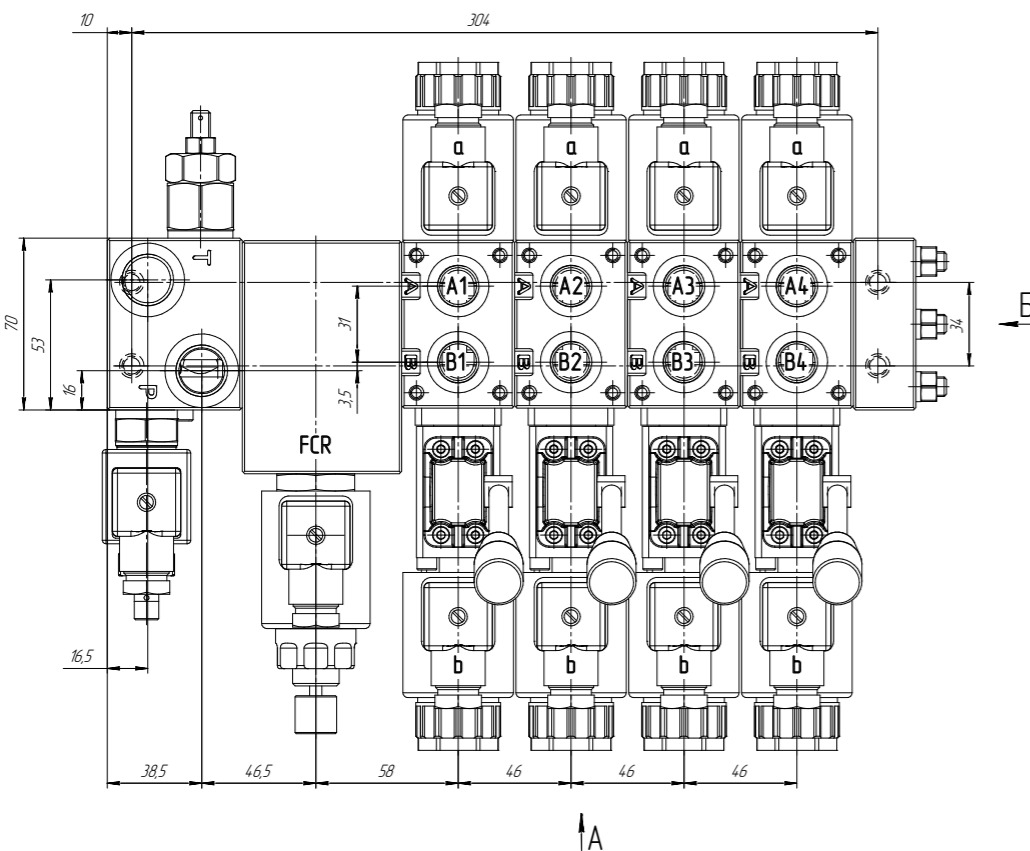
Номинальный расход	60 л/мин	
Раб. давление (макс.)	Линии P, A, B	315 атм
Подпор (макс.)	В сливном порте T	25 атм
Температура рабочей жидкости	с уплотнениями NBR	от -20° до +80° C
	с уплотнениями VITON	от -40° до +100° C
Вязкость	рабочий диапазон	от 15 до 75 сСт
	min	12 сСт
	max	400 сСт
Температура окр. среды		от -40° до +60° C
Внутренние перетечки	при P=100 атм, темп. 40° C	3 см ³ /мин

РЕЗЬБЫ ПОРТОВ

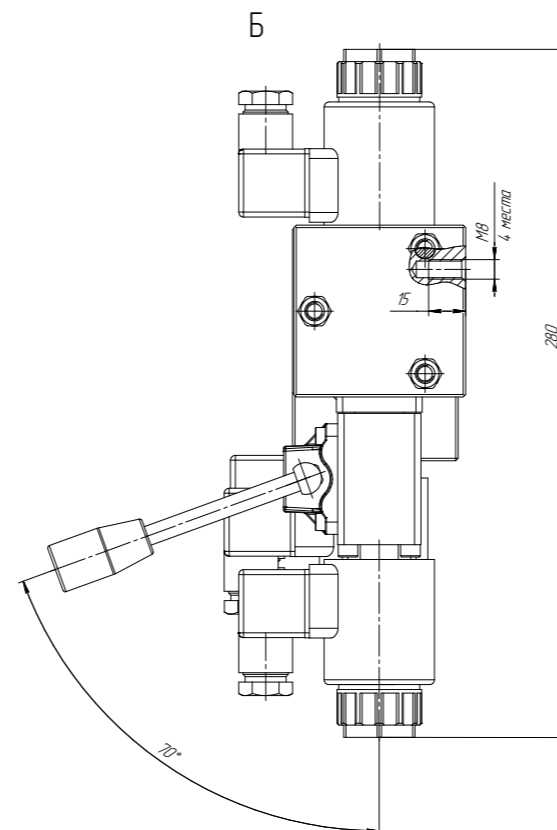
Порт	Резьба BSP
Напорный порт P	1/2"
Рабочие порты A, B... A _N , B _N	3/8"
Порт M (под манометр)	1/4"
Сливной порт T	1/2"

ЭЛЕКТРОМАГНИТЫ

Электромагниты рабочих секций (дискретные)	
Напряжение питания	24В(12В)
Отклонение напряжения	± 10%
Мощность	36 Вт
Тип разъема	DIN43650 (ISO4400)
Электромагнит регулятора расхода (пропорциональный)	
Напряжение питания	24В(12В)
Мощность	36 Вт
Ток регулировки 0-38 л.	400 - 1700 мА (12В)
	200 - 850 мА (24В)



Б





1 Серия **SE-4**

2 Количество секций от 1 до 10

1S	1 секционный	7S	7-ми секционный
2S	2-х секционный	8S	8-ми секционный
3S	3-х секционный	9S	9-ти секционный
4S	4-х секционный	10S	10-ти секционный
5S	5-ти секционный		
6S	6-ти секционный		

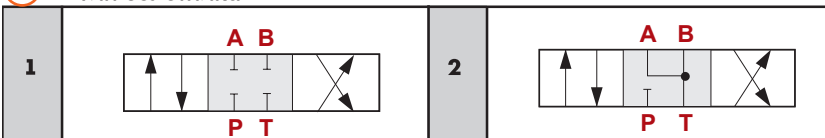
3 Встроенный предохранительный клапан

2	от 63 до 100 бар
3	от 100 до 200 бар
4	от 200 до 300 бар
SV	заглушка

4 Головная секция

PN	Без предохранительного клапана с эл. магнитным управлением, порт P,T открыты
PNP	Без предохранительного клапана с эл. магнитным управлением, порт P-закрыт, T-открыт
PNT	Без предохранительного клапана с эл. магнитным управлением, порт P-открыт, T-закрыт
PD	С разгрузочным клапаном с эл. магнитным управлением
PDT	С разгрузочным клапаном с эл. магнитным управлением, порт P-открыт, T-закрыт

5 Тип золотника



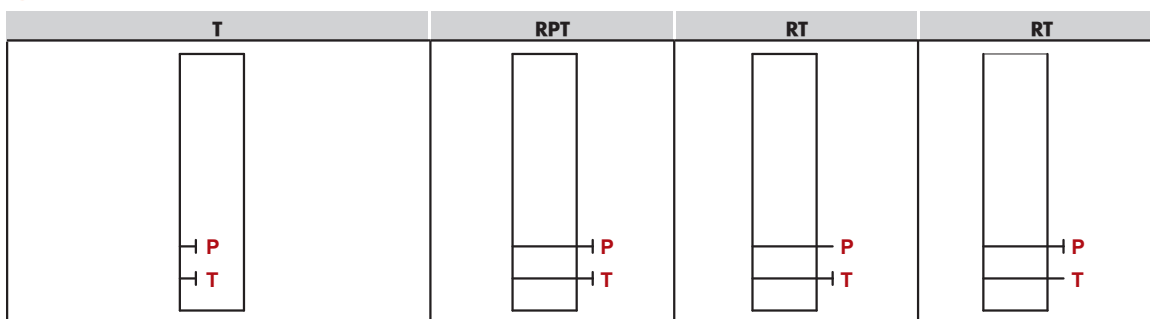
6 Тип позиционера стороны **A**

8-ES1	Одностороннее электромагнитное управление, установленное со стороны A
8-ES2	Одностороннее электромагнитное управление, установленное со стороны B
8-ES3	Двустороннее электромагнитное управление
8-ES3+ LES	Двустороннее электромагнитное управление с рычажным дублированием

7 Клапаны рабочих секций

BSP1	Односторонний гидрозамок, установленный на линии A
BSP2	Односторонний гидрозамок, установленный на линии B
BSP3	Двухсторонний гидрозамок на линиях A, B
P1	Перекрытый предохранительный клапан, установленный на линии A
P2	Перекрытый предохранительный клапан, установленный на линии B
P3	Перекрытый предохранительный клапан, установленный на линиях A, B

8 Тип концевой секции



9 Код резьбы **G**

- 4** BSP G 1/2" (P)
- 3** BSP G 3/8" (A, B)
- 4** BSP G 1/2" (T)

10 Встроенный разгрузочный клапан (нормально закрытый **DV**)

- 11 Напряжение питания электромагнитов распределителя
- 12V** (12В, 60Вт)
- 24V** (24В, 60Вт)

АО «РГ-Ремсервис»

140004 Московская обл., г. Люберцы
1-й Панковский пр-д, д.1 «В»
Тел./факс +7 495 268 01 63 доб. 211
E-mail: pvb@rg-gr.ru
www.rg-gidro.ru