

**ФИТТИНГИ**



OEEODINAMICA MARCHESINI



ГИДРОКОМПОНЕНТЫ



## 16.1 - ФИТТИНГИ ДЛЯ ТРУБНОГО МОНТАЖА ПО DIN 2353

### 16.1 - FITTINGS FOR DIN 2353 VALVES SERIES

ТИП/TYPЕ  
OCNТИП/TYPЕ  
OCТИП/TYPЕ  
OMТИП/TYPЕ  
OLТИП/TYPЕ  
ODOТИП/TYPЕ  
OXL

#### ПРИНЦИП РАБОТЫ:

Фиттинги для трубок  $\varnothing 12$  или  $\varnothing 15$ ; Используются вместе с клапанами DIN 2353 для установки непосредственно на цилиндр.

#### МАТЕРИАЛЫ И ОСОБЕННОСТИ:

**Корпус:** оцинкованная сталь, шлифованная

**Рабочее давление:** 350 бар для трубки 12L, 280 бар для трубки 15L

**Максимальное давление:** 1000 бар для трубки 12L, 780 бар для трубки 15L

#### СОЕДИНЕНИЕ:

Как только нужное расстояние между центрами зафиксировано, вставьте трубку в порт клапана и подключите фиттинг к цилиндру с помощью винта.

#### НА ЗАКАЗ:

- различное межцентровое расстояние (укажите КОД/М и необходимое межцентровое расстояние)

#### USE AND OPERATION:

Fittings for  $\varnothing 12$  or  $\varnothing 15$  mm pipes, adjustable at  $360^\circ$ ; they are used on DIN 2353 valve series for direct mounting on the cylinder.

#### MATERIALS AND FEATURES:

**Material:** zinc plated steel

**Working pressure:** 350 Bar (12L)- 280 Bar (15L)

**Maximum pressure:** 1000 Bar (12L)- 780 Bar (15L)

#### APPLICATIONS:

Once obtained the desired centre distance, put the pipe into the valve's port and connect the fitting to the cylinder through the screw.

#### ON REQUEST:

- specific centre distance (specify CODE/M with the desired mm length)

**КОРОТКОЕ СОЕДИНЕНИЕ - SHORT BANJO**

КОД CODE	ТИП TYPE	L	ØC	ØV	H	BEC WEIGHT
		MM - mm	MM - mm	MM - mm	MM - mm	Kr - Kg
<b>R1150</b>	OC 1/4"	38	13,3	12	14,5	0,036
<b>R1160</b>	OC 3/8"	40	17	12	17	0,044
<b>R1170</b>	OC 1/2"	44	21,2	15	22	0,088
<b>R1190</b>	OC 18	42	18,3	12	20	0,066

**СРЕДНЕЕ СОЕДИНЕНИЕ - MEDIUM BANJO**

КОД CODE	ТИП TYPE	L	ØC	ØV	H	BEC WEIGHT
		MM - mm	MM - mm	MM - mm	MM - mm	Kr - Kg
<b>R1200</b>	OM 1/4"	112	13,3	12	14,5	0,072
<b>R1210</b>	OM 3/8"	106	17	12	17	0,072
<b>R1220</b>	OM 1/2"	109	21,2	15	22	0,126
<b>R1230</b>	OM 18	107	18,3	12	20	0,094

**ДЛИННОЕ СОЕДИНЕНИЕ - LONG BANJO**

КОД CODE	ТИП TYPE	L	ØC	ØV	H	BEC WEIGHT
		MM - mm	MM - mm	MM - mm	MM - mm	Kr - Kg
<b>R1240</b>	OL 1/4"	205	13,3	12	14,5	0,106
<b>R1250</b>	OL 3/8"	199	17	12	17	0,110
<b>R1260</b>	OL 1/2"	202	21,2	15	22	0,176
<b>R1270</b>	OL 18	200	18,3	12	20	0,134

**ОЧЕНЬ ДЛИННОЕ СОЕДИНЕНИЕ - EXTRA LONG BANJO**

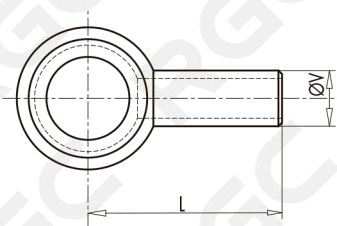
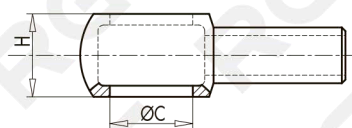
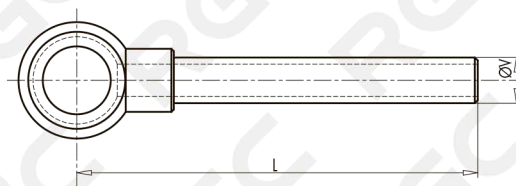
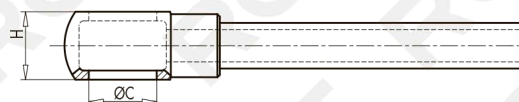
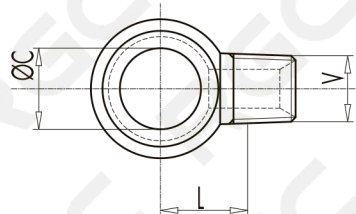
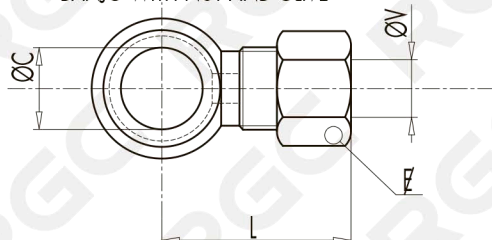
КОД CODE	ТИП TYPE	L	ØC	ØV	H	BEC WEIGHT
		MM - mm	MM - mm	MM - mm	MM - mm	Kr - Kg
<b>300</b>						
<b>R1241</b>	OXL 300 1/4"	305	13,3	12	14,5	0,15
<b>R1271</b>	OXL 300 3/8"	300	17	12	17	0,15
<b>400</b>						
<b>R1242</b>	OXL 400 1/4"	405	13,3	12	14,5	0,19
<b>R1272</b>	OXL 400 3/8"	400	17	12	17	0,18
<b>500</b>						
<b>R1243</b>	OXL 500 1/4"	505	13,3	12	14,5	0,23
<b>R1273</b>	OXL 500 3/8"	500	17	12	17	0,22

**КОНИЧЕСКОЕ СОЕДИНЕНИЕ - CONICAL BANJO**

КОД CODE	ТИП TYPE	V	L	ØC	BEC WEIGHT
		КОНИЧ. РЕЗЬБА/ CONIC MET	MM - mm	MM - mm	Kr - Kg
<b>R1320</b>	OCN 1/4"	G 1/4"	14	13,3	0,03
<b>R1330</b>	OCN 3/8"	G 3/8"	16	17	0,04
<b>R1340</b>	OCN 1/2"	G 1/2"	21	21,2	0,10

**СОЕДИНЕНИЕ С ГАЙКОЙ И ВРЕЗНЫМ КОЛЬЦОМ - BANJO WITH NUT AND OLIVE**

КОД CODE	ТИП TYPE	ØC	ØV	L	E	BEC WEIGHT
		MM - mm	MM - mm	MM - mm	MM - mm	Kr - Kg
<b>R1280</b>	ODO 1/4" x 12L	13,3	12	43,5	22	0,07
<b>R1290</b>	ODO 3/8" x 12L	17	12	38,5	22	0,07
<b>R1300</b>	ODO 1/2" x 15L	21,2	15	44,5	27	0,14
<b>R1310</b>	ODO 18 x 12L	18,3	12	41	22	0,09

**КОРОТКОЕ СОЕДИНЕНИЕ  
SHORT BANJO****СРЕДНЕЕ-ДЛИННОЕ-ОЧЕНЬ ДЛИННОЕ СОЕДИНЕНИЕ  
MEDIUM - LONG - EXTRA LONG BANJO****КОНИЧЕСКОЕ СОЕДИНЕНИЕ  
CONICAL BANJOS****СОЕДИНЕНИЕ С ГАЙКОЙ И ВРЕЗНЫМ КОЛЬЦОМ  
BANJO WITH NUT AND OLIVE**



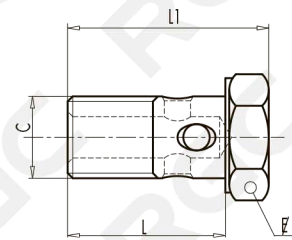
## 16.2 - РАЗЛИЧНЫЕ ФИТТИНГИ

## 16.2 - DIFFERENT FITTINGS

ТИП/TYPЕ  
VFТИП/TYPЕ  
NDOТИП/TYPЕ  
NDТИП/TYPЕ  
NDG

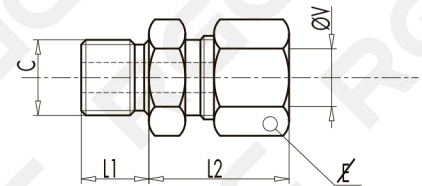
### БОЛТ "banjo" - HOLED SCREW

КОД CODE	ТИП TYPE	МОМЕНТ ЗАТЯЖКИ CLOSING COUPLE	C	L	L1	E	ВЕС WEIGHT
		Нм / Nm	РЕЗЬБА	мм - mm	мм - mm	мм - mm	Кг - Kg
R1350	VF 1/4"	55	G 1/4"	28	34	19	0,04
R1360	VF 3/8"	70	G 3/8"	31	39	22	0,05
R1370	VF 1/2"	85	G 1/2"	38	46	27	0,08
R1390	VF 14	60	M14x1,5	27	33,5	19	0,03
R1380	VF 18	75	M18x1,5	36	44	24	0,06



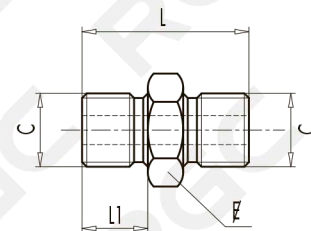
### НИППЕЛЬ С ГАЙКОЙ И УПЛОТНЕНИЕМ - NIPPLE WITH NUT AND OLIVE

КОД CODE	ТИП TYPE	C	ØV	L1	L2	E	ВЕС WEIGHT
		РЕЗЬБА	мм - mm	мм - mm	мм - mm	мм - mm	Кг - Kg
R1120	NDO 1/4" x 12L	G 1/4"	12	11	28	22	0,06
R1110	NDO 3/8" x 12L	G 3/8"	12	13	28	22	0,06
R1130	NDO 1/2" x 12L	G 1/2"	12	13	32	22	0,10
R1140	NDO 1/2" x 15L	G 1/2"	15	13	34	27	0,12



### ДВОЙНОЙ НИППЕЛЬ - DOUBLE NIPPLE

КОД CODE	ТИП TYPE	C	L	L1	E	ВЕС WEIGHT
		РЕЗЬБА	мм - mm	мм - mm	мм - mm	Кг - Kg
R1125	ND 1/4" x 1/4"	G 1/4"	29	11	19	0,03
R1115	ND 3/8" x 3/8"	G 3/8"	33	13	22	0,05
R1135	ND 1/2" x 1/2"	G 1/2"	38	15	27	0,07



### НИППЕЛЬ С ВРАЩАЮЩЕЙСЯ ГАЙКОЙ - NIPPLE WITH ROTARY NUT

КОД CODE	ТИП TYPE	C - V	L1	L2	E	ВЕС WEIGHT
		РЕЗЬБА	мм - mm	мм - mm	мм - mm	Кг - Kg
R1142	NDG 3/8"	G 3/8"	13	33	22	0,04
R1144	NDG 1/2"	G 1/2"	14	37	27	0,07
R1146	NDG 3/4"	G 3/4"	16	52	32	0,11

